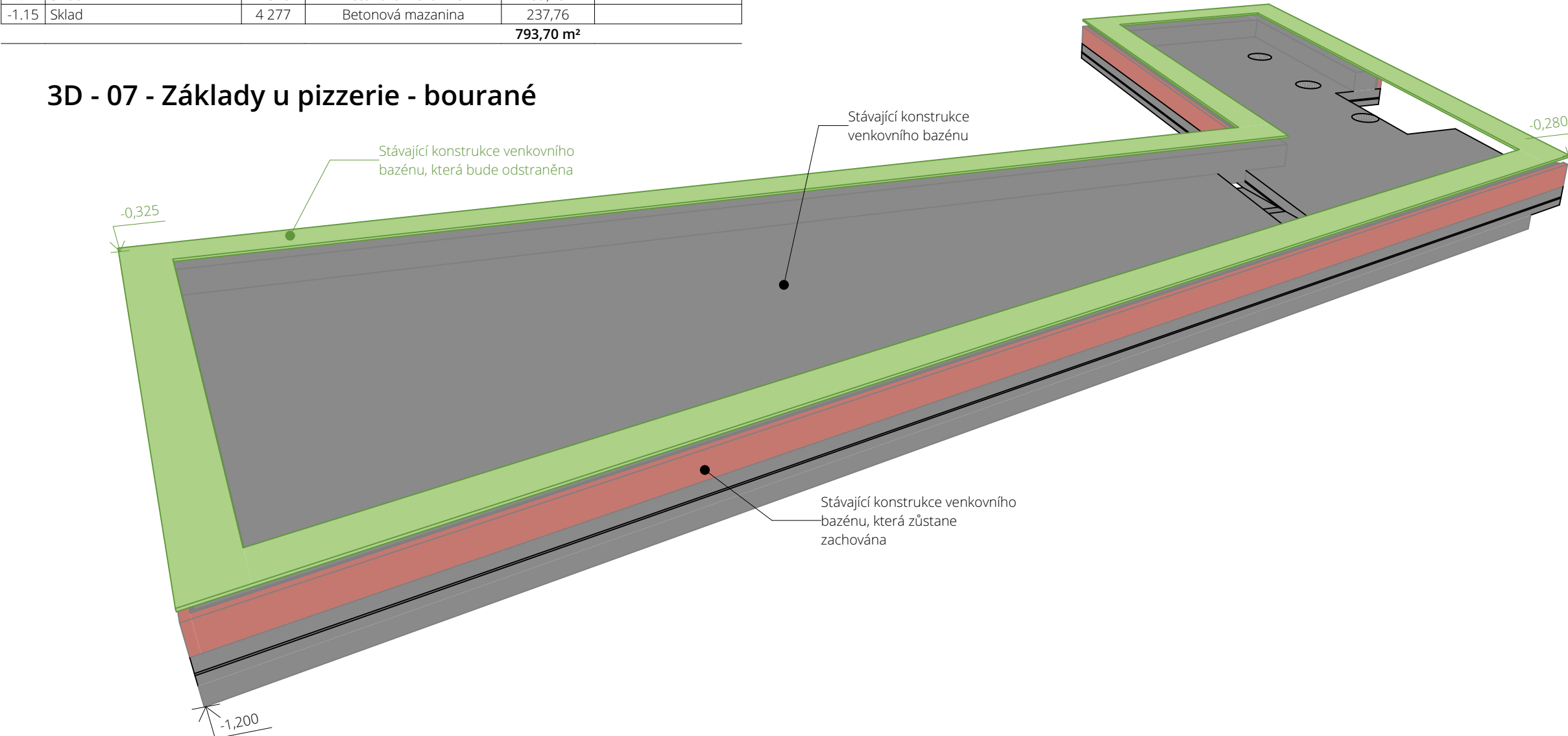


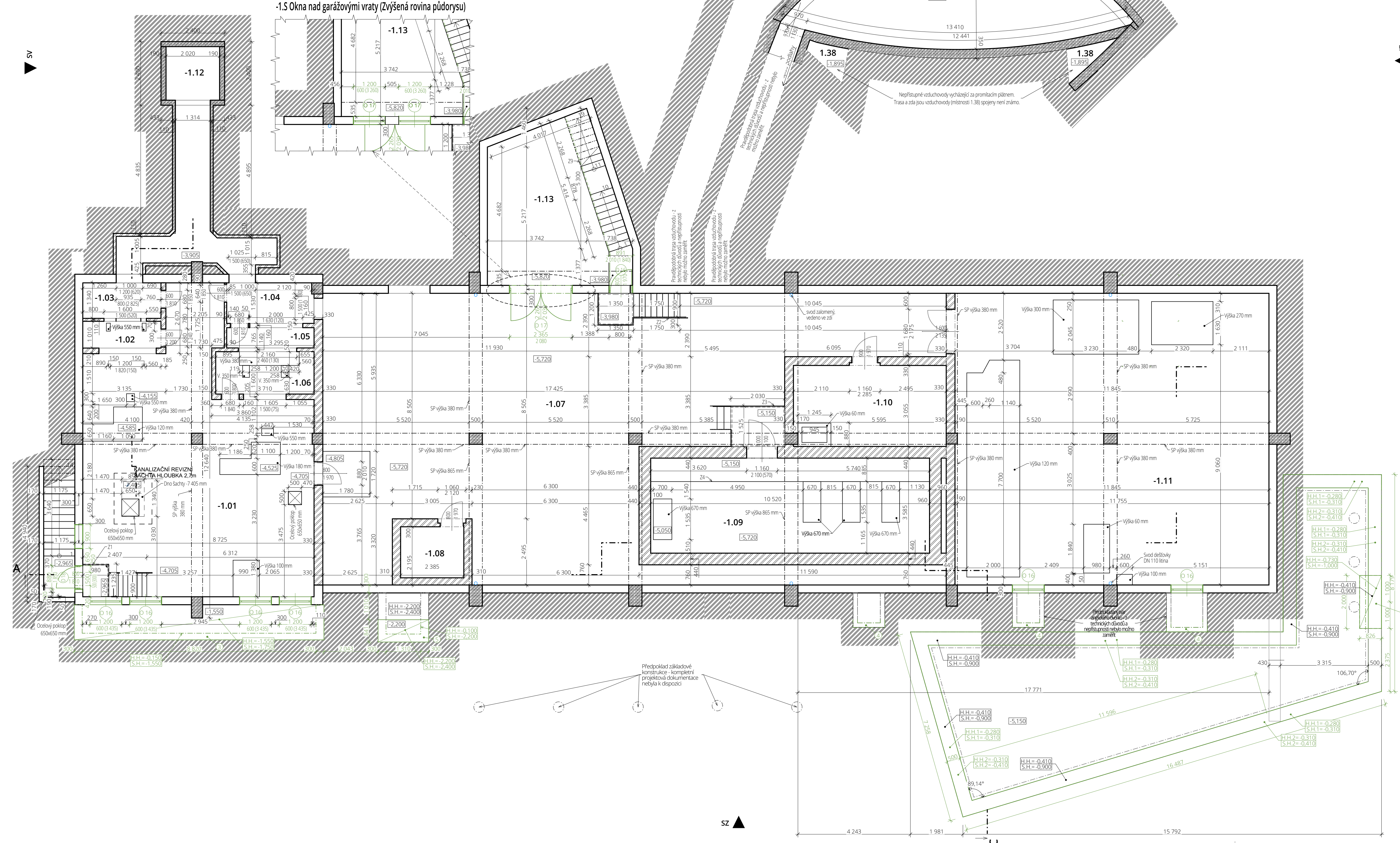
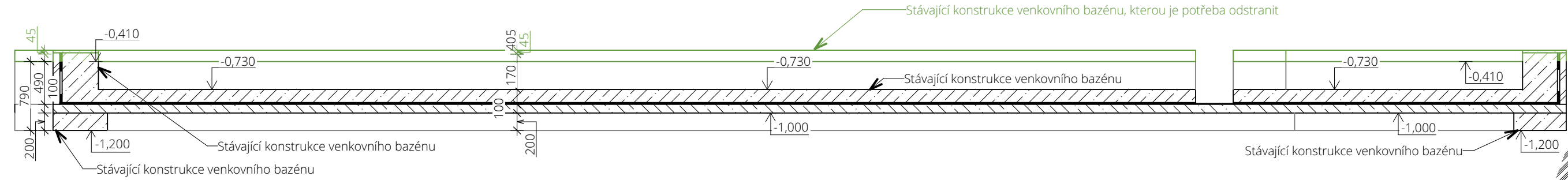
Půdorys -1.S / Základy - Bourané konstrukce (M 1:75)

Č.	Název místnosti	Výška	Nátlapná vrstva	Plocha [m²]	Poznámka
-1.01	Výměňová stanice	2,495	Betónová mazanina	79,02	
-1.02	Komora vzduchotechniky	4,605	Betónová mazanina	2,98	
-1.03	Komora vzduchotechniky	4,510	Betónová mazanina	3,05	
-1.04	Komora vzduchotechniky	4,510	Betónová mazanina	5,00	
-1.05	Komora vzduchotechniky	3,500	Betónová mazanina	2,52	
-1.06	Komora vzduchotechniky	3,500	Betónová mazanina	5,94	
-1.07	Sklad	5,420	Betónová mazanina	179,08	
-1.08	Sklad	2,065	Betónová mazanina	4,59	
-1.09	Sklad	3,140	Betónová mazanina	38,11	
-1.10	Sklad	3,385	Betónová mazanina	17,54	
-1.11	Sklad	5,420	Betónová mazanina	130,25	
-1.12	Větrací Sachta	1,840	Betónová mazanina	17,82	
-1.13	Venkovní Sklad	5,620	Betónová mazanina	29,66	
-1.14	Sklad	4,875	Betónová mazanina	39,48	
-1.15	Sklad	1,211	Betónová mazanina	231,76	
				793,70 m²	

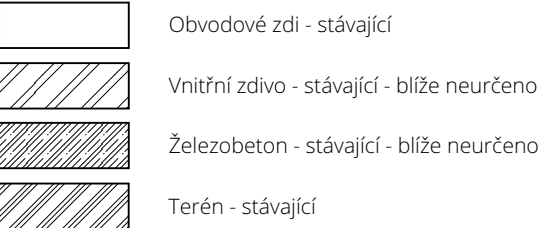
3D - 07 - Základy u pizzerie - bourané



Řez Z2-Z2 (M 1:50)



Materiály - Stávající konstrukce



Popisky

3. Anglické dvorek u cukrárny budou ubourány celé, stěna ve které byly provedeny zdivkové otvory bude nově zahozena hydroizolací 3x, vt. drenáž
4. Anglické dvorek u Pizzerie budou ubourány do stejné výšky jako bude ubourán stávající bazén pod dřevěnou terasou Pizzerie, zbývající části anglických dvorů budou zakryty železobetonovou stropní deskou PZD tl. 90 mm a tvárné budou desky upraveny dle skutečných rozměrů anglických dvorů
5. Anglické dvorek u cukrárny před vstupem bude ubourána ta část celého dvorku, která přecházejí před konstrukcí zdiva a och. Zbývající část dvorku, která je pod základovými nosy budovy bude ponechána a bude zahydroizolována 3x Hydroizolaci viz skladby.

Poznámka:

- Všecká stavební činnost bude prováděna dle technologických předpisů a postupů výrobců jednotlivých materiálů
Při provádění stavebních prací musí být dodržovány zásady BOZP
Všecké změny oproti projektu musí být konzultovány a odsouhlaseny projektantem a investorem, a potvrzeny zápisem do stavebního deníku, či jinou formou
Projektová dokumentace tištěná barevně nesmí být kopírována černobíle

Prvky rekonstrukci

